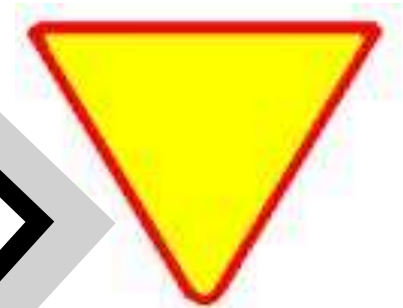
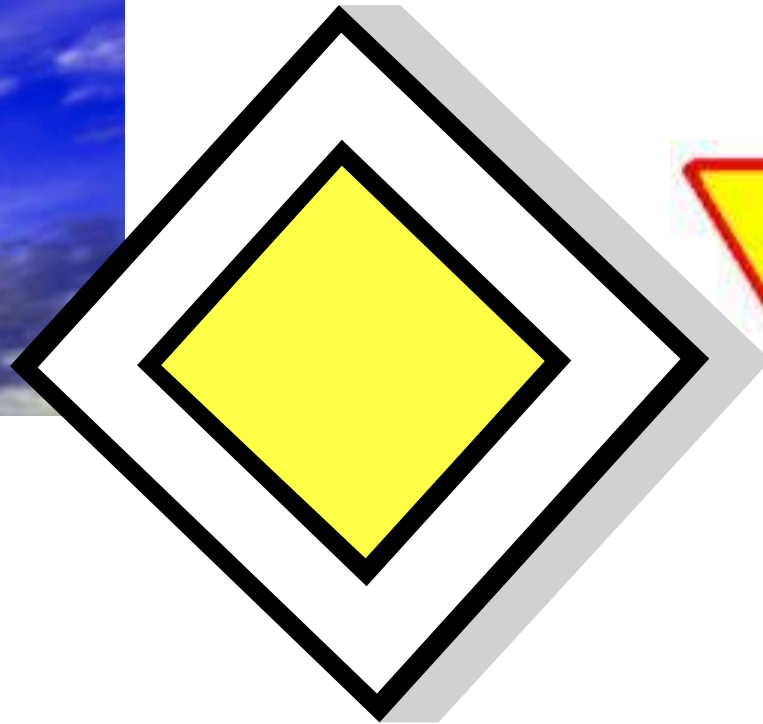


Zasady pierwszeństwa

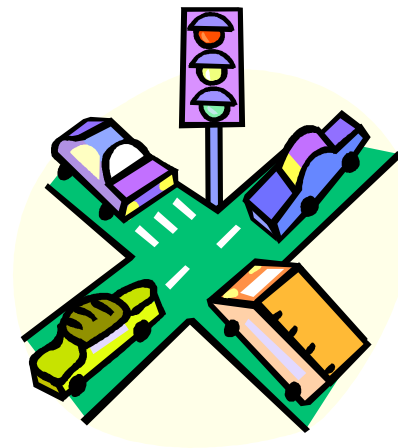


Trzy zasady pierwszeństwa

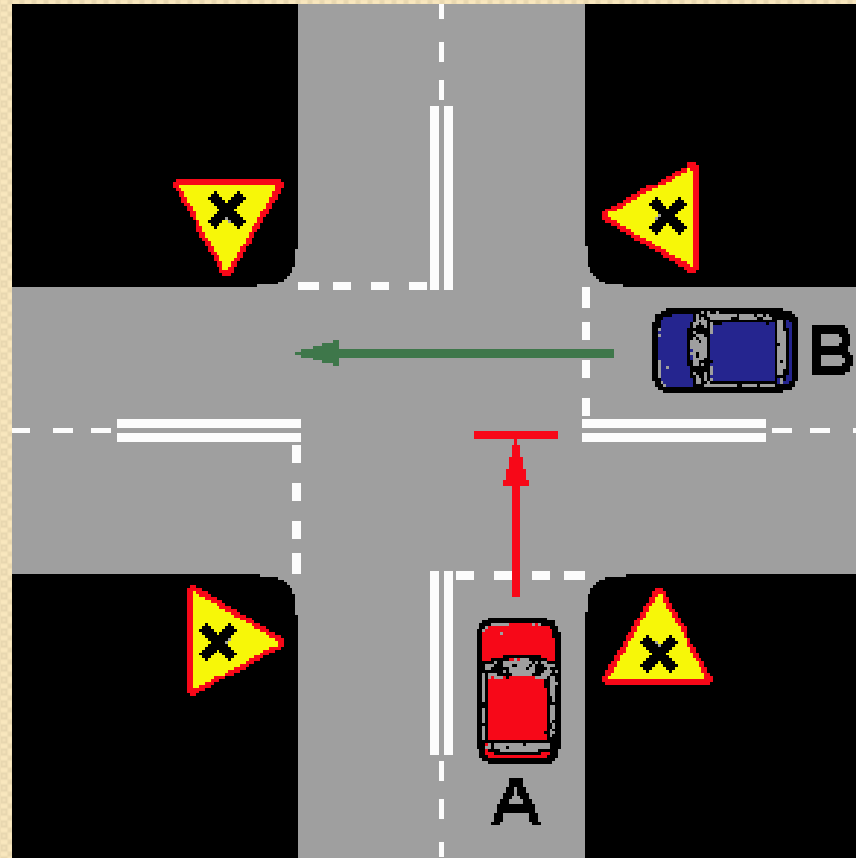
1. Prawo pierwszeństwa przejazdu obowiązuje wszystkich uczestników ruchu.
2. Prawo pierwszeństwa przejazdu obowiązuje zawsze tam, gdzie krzyżują się drogi.
3. Pierwszeństwa przejazdu nie mają pojazdy wyjeżdżające z drogi podporządkowanej.

Pierwszeństwo na skrzyżowaniach

- Zbliżając się do skrzyżowania, jesteśmy zobowiązani ustąpić pierwszeństwa przejazdu:
 - wszystkim pojazdom nadjeżdżającym z twojej prawej strony;
 - skręcając w lewo - wszystkim pojazdom nadjeżdżającym z przeciwka jadącym na wprost lub skręcającym w prawo;
 - pojazdom szynowym, nawet gdy nadjeżdżają z twojej lewej strony.

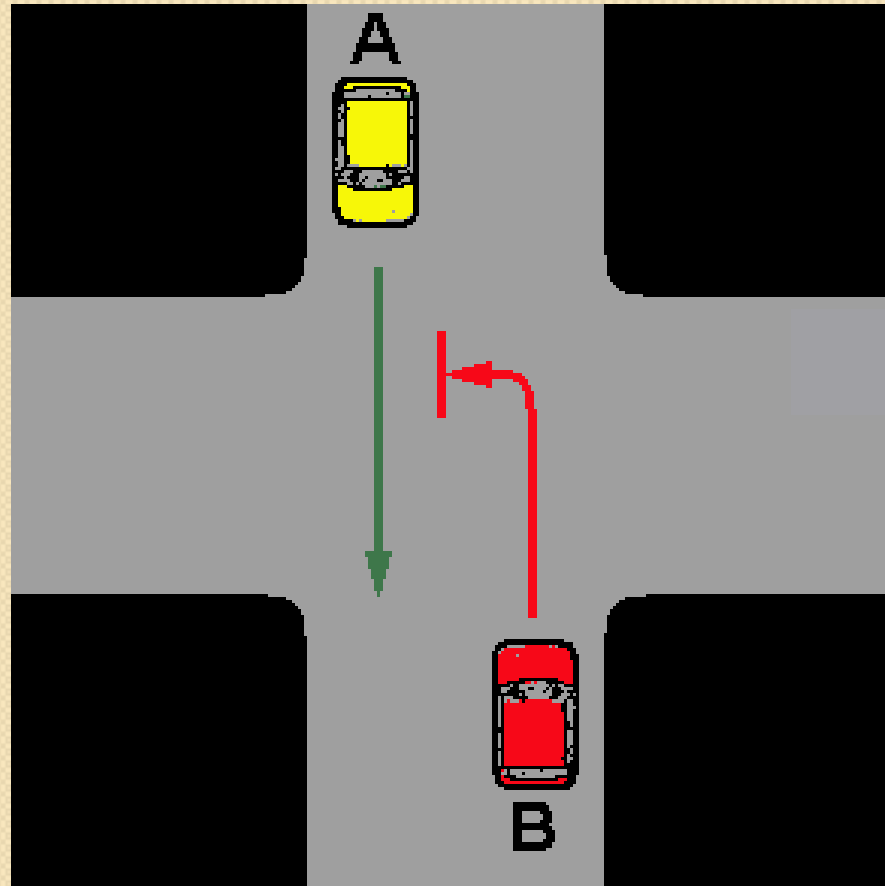


Zasada pierwszeństwa z prawej strony



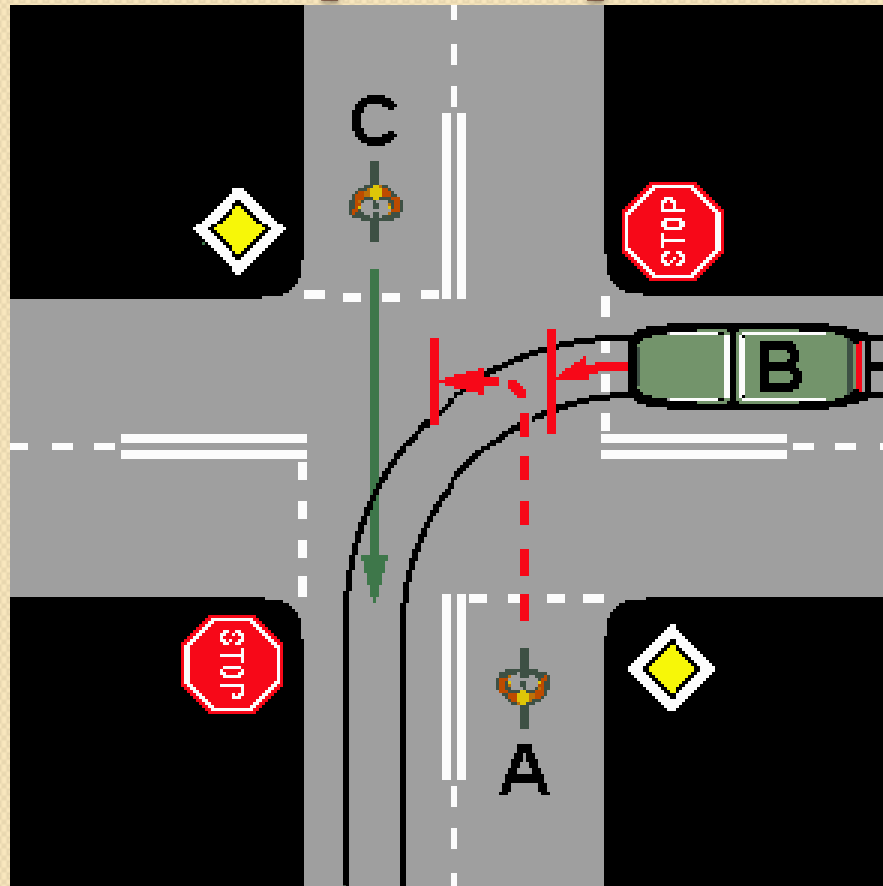
Zgodnie z **zasadą pierwszeństwa z prawej strony** kierujący pojazdem **A** ustępuje pierwszeństwa kierującemu pojazdem **B**.

Zasada ustąpienia pierwszeństwa pojazdom nadjeżdżającym z przeciwnika



Kierujący pojazdem **B** - skręcający w lewo, ustępuje pierwszeństwa pojazdowi **A** nadjeżdżającemu z przeciwnika, jadącemu na wprost.

Zasada pierwszeństwa pojazdów szynowych



Kierujący rowerem **A** ustępuje pierwszeństwa rowerzyście **C**, ponieważ obaj znajdują się na drogach równorzędnych względem siebie (. Pojazd szynowy **B**, znajdujący się na drodze podporządkowanej ustępuje pierwszeństwa obu rowerzystom.

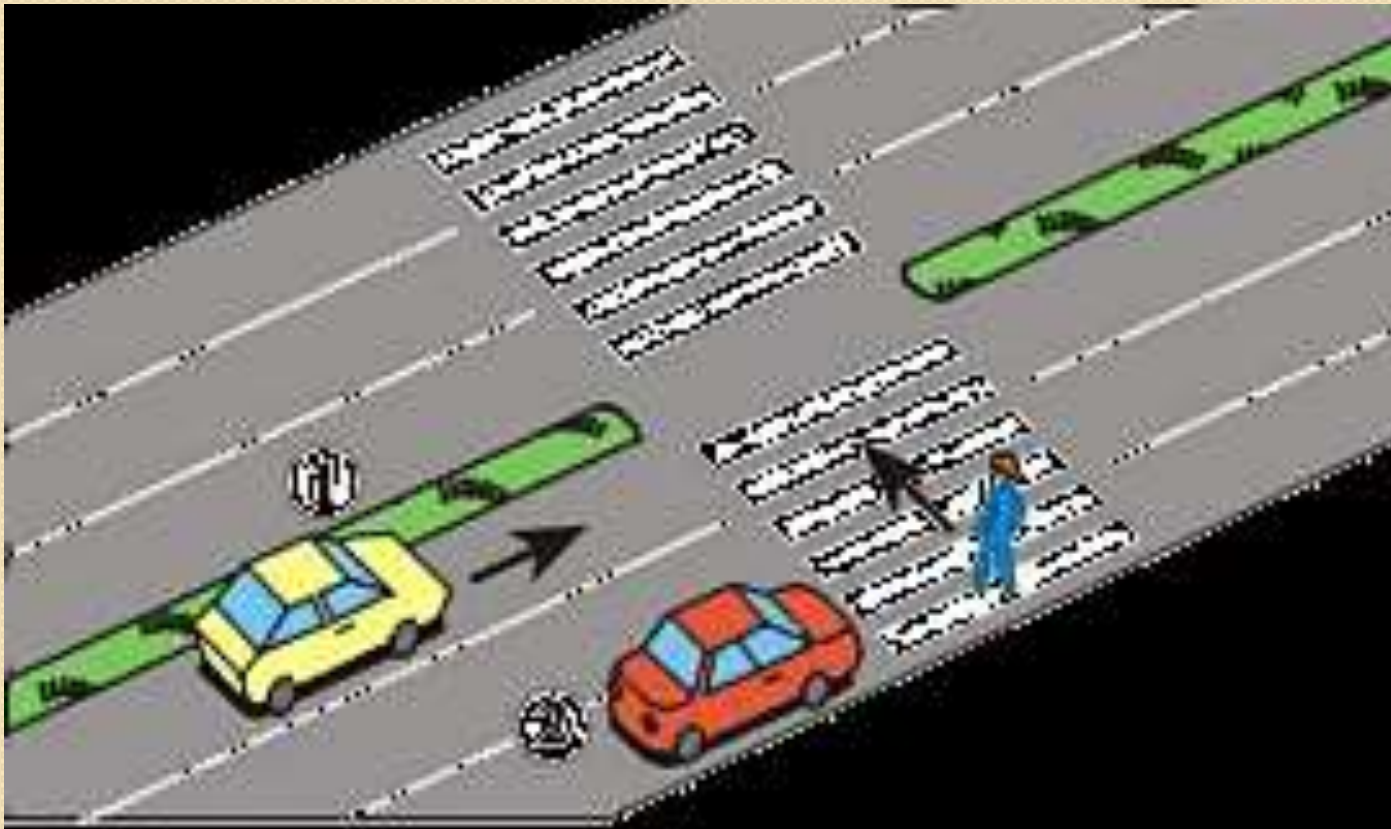
Pierwszeństwo na przejściu dla pieszych

Zbliżając się do **przejścia dla pieszych** jesteś obowiązany zachować **szczególną ostrożność** i **ustąpić pierwszeństwa** pieszemu znajdującemu się na przejściu.

- **Kierującemu pojazdem zabrania się:**
- wyprzedzania pojazdu na przejściu dla pieszych i bezpośrednio przed nim, z wyjątkiem przejścia, na którym ruch jest kierowany przez policjanta lub za pomocą sygnalizatorów świetlnych;
- omijania pojazdu, który jechał w tym samym kierunku, lecz zatrzymał się w celu ustąpienia pierwszeństwa pieszemu;
- jazdy wzdłuż po chodniku lub przejściu dla pieszych.



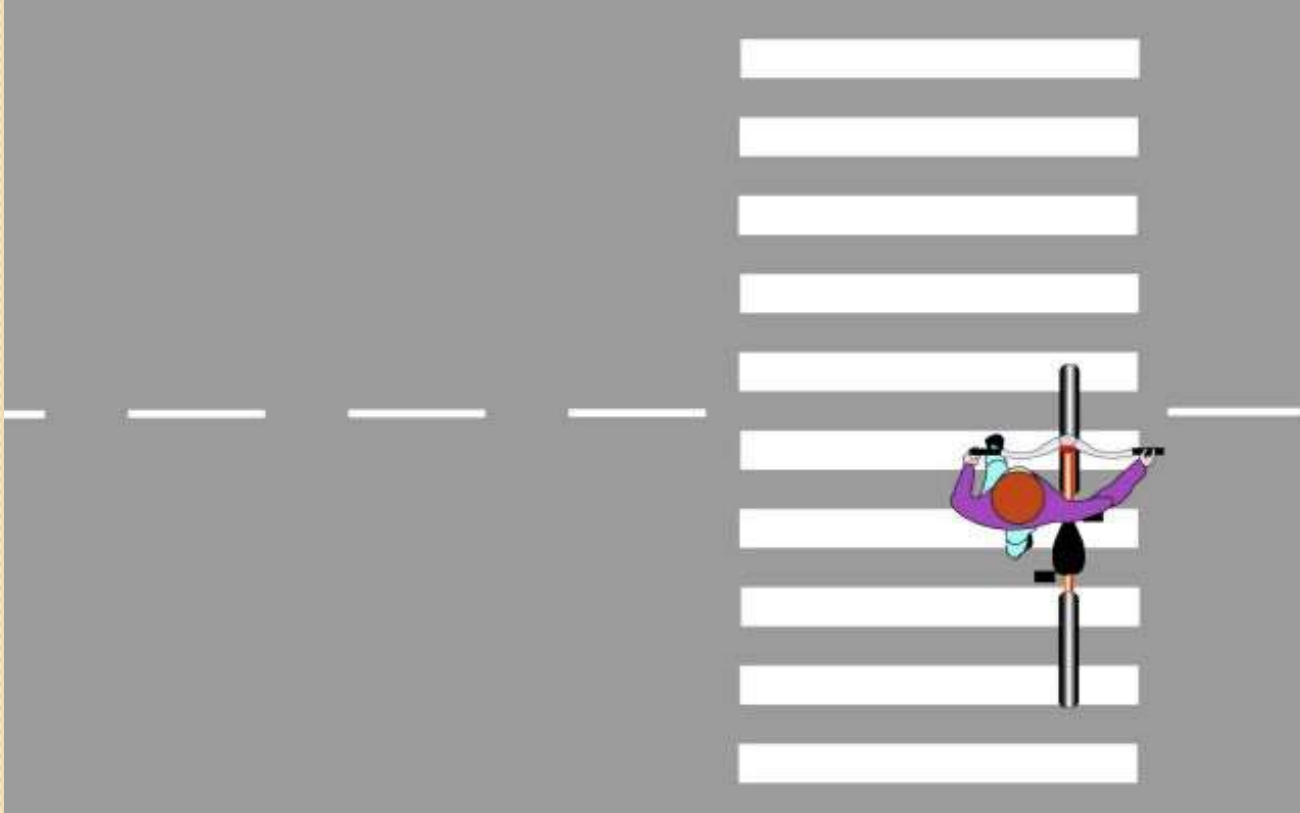
Zakaz wyprzedzania na przejściu dla pieszych



Zakaz omijania pojazdu ustępującemu pierwszeństwa na przejściu dla pieszych



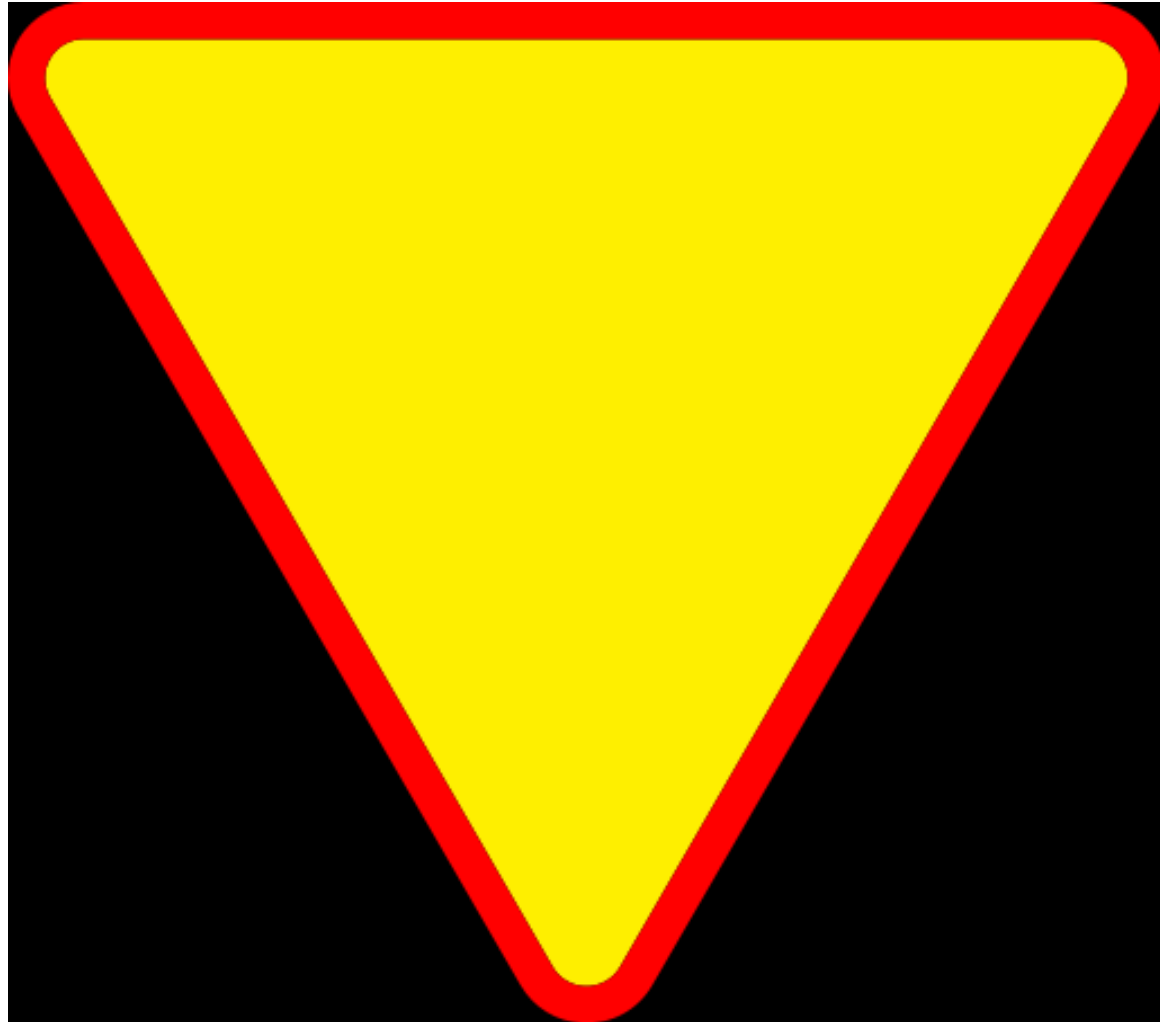
Zakaz jazdy wzdłuż przejścia dla pieszych





Znaki dotyczące pierwszeństwa

Ustąp pierwszeństwa



skrzyżowanie z drogą podporządkowaną
występującą po obu stronach



skrzyżowanie z drogą podporządkowaną
występującą z prawej strony



skrzyżowanie z drogą podporządkowaną
występującą z lewej strony



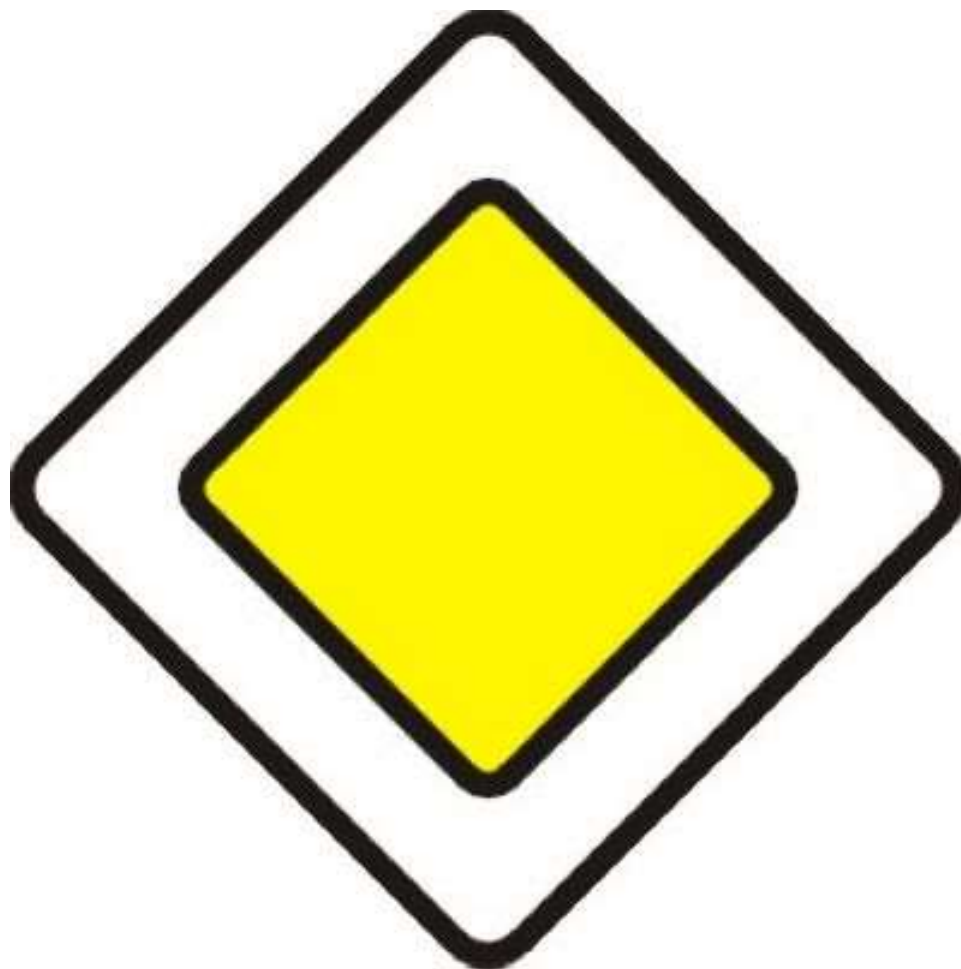
wlot jednokierunkowej drogi
podporządkowanej z prawej strony



wlot jednokierunkowej drogi
podporządkowanej z lewej strony



Droga z pierwszeństwem



Droga dla rowerów



Droga dla pieszych i kierujących pojazdami jednośladowymi



Kolejność stosowania się do sygnalizacji

1. Policjant kierujący ruchem
2. Sygnalizacja świetlna
3. Znaki drogowe.





Koniec