

# **Zasady ruchu na skrzyżowaniach**

*(Zasady pierwszeństwa)*

# Określenie skrzyżowania

---

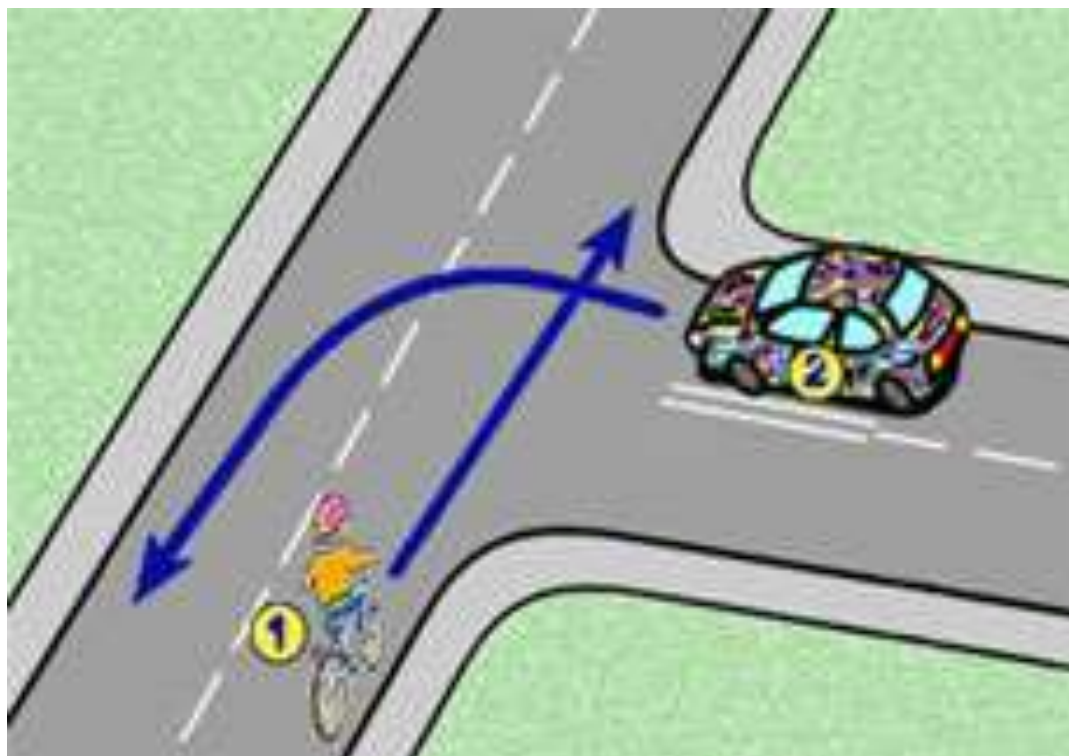
- Skrzyżowanie to przecięcie w jednym poziomie dróg mających jezdnię, ich połączenie lub rozwidlenie, włącznie z powierzchniami utworzonymi przez takie przecięcia, połączenie lub rozwidlenia.

---

# **Typy skrzyżowań**

# Skrzyżowanie trójwlotowe

---



# Skrzyżowanie czterowlotowe

---



# Rondo

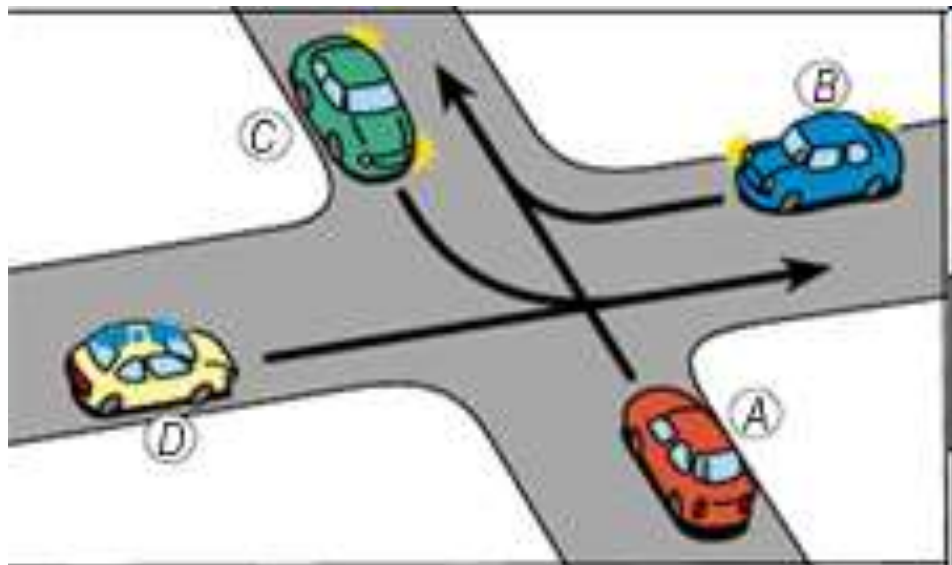
---



---

**Jak zachować się na  
skrzyżowaniu ?**

- 1. Zbliżając się do skrzyżowania, jesteś zobowiązany zachować szczególną ostrożność i ustąpić pierwszeństwa przejazdu :



Pierwszeństwo ma auto z literą „D”, a następnie „A” i na końcu „B” i „C”



- 
- 2. Kolejność pierwszeństwa wynika także ze znaków drogowych:

a) Znaki ustalające pierwszeństwo:



b) Znaki, które zmuszają do ustąpienia:



# Sygnalizatory świetlne

- Sygnalizatory świetlne są głównym organizatorem ruchu na skrzyżowaniach. Każdy kolor sygnalizatora oznacza coś innego:
  - **Czerwony** – stój
  - **Żółty** – przygotuj się
  - **Zielony** – jedź



# Co oznacza zielona strzałka przy sygnalizatorze świetlnym

---

- **Zielona strzałka** umieszczona koło sygnalizatora dopuszcza skręcanie w kierunku na niej wskazanym, nawet wtedy, gdy na głównym sygnalizatorze pali się światło czerwone.



---

# **Znaki ostrzegawcze**

# Orientacja przed skrzyżowaniem

---

- Zbliżając się do skrzyżowania należy zapoznać się ze znakami stojącymi po boku.
- Znak ostrzega przed skrzyżowaniem, na którym ruch odbywa się dookoła wyspy



- 
- Znak ostrzega przed skrzyżowaniem dróg, na którym pierwszeństwo nie jest określone znakami



- Skrzyżowanie z drogą podporządkowaną występującą po obu stronach



- 
- Znak ostrzega przed skrzyżowaniem z drogą podporządkowaną występującą po obu stronach drogi z pierwszeństwem



- Znak ostrzega przed koniecznością ustąpienia pierwszeństwa



**Koniec ;)**

---