

MANEWRY NA DRODZE

A1
129

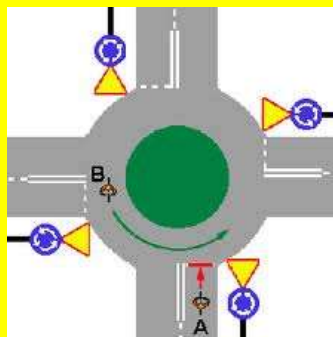


Podstawowe manewry na drodze:

- Omijanie,
- Wyprzedzanie,
- Wymijanie,
- Zawracanie,
- Włączanie się do ruchu,
- Zatrzymanie pojazdu,
- Postój pojazdu,
- Skręt w prawo,
- Skręt w lewo.



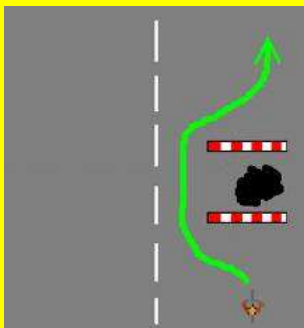
Skręt w lewo



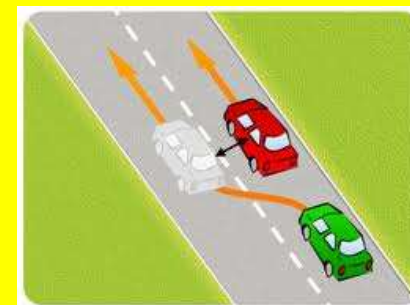
Skrzyżowanie o ruchu okrężnym



Nawracanie



Omijanie



Wyprzedzanie



**ZAKAZ
ZAWRACANIA**



**KONIEC ZAKAZU
ZAWRACANIA**



***ZAKAZ SKRĘTU
W PRAWO***



***ZAKAZ SKRĘTU W
LEWO***



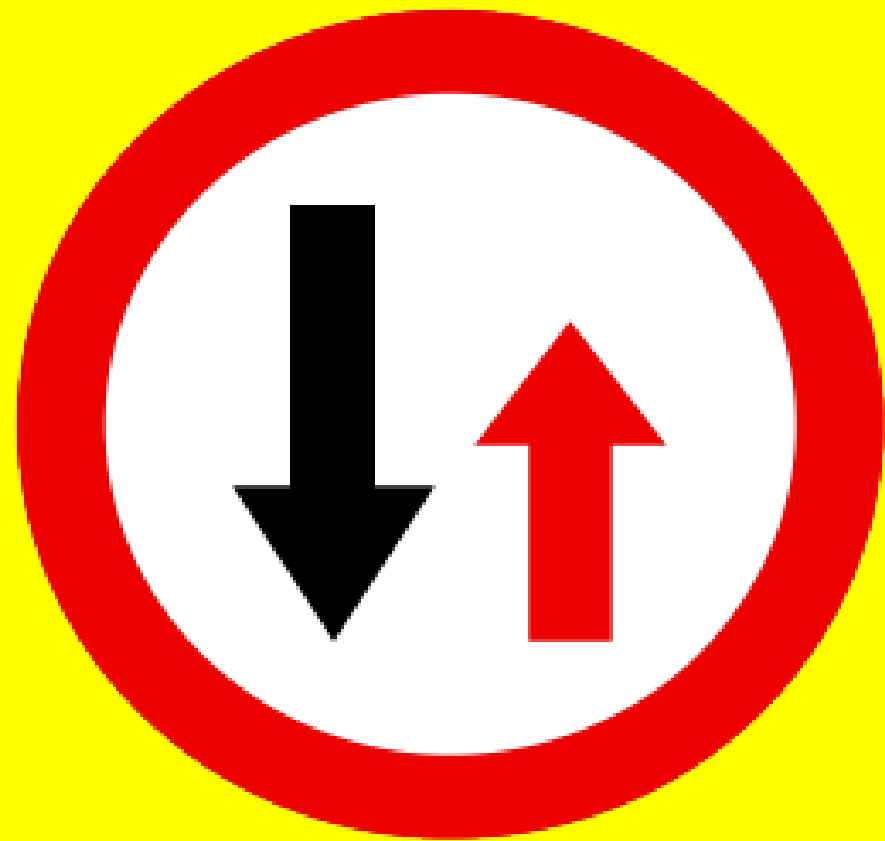
ZAKAZ POSTOJU



***ZAKAZ
ZATRZYMYWANIA SIĘ***



**ZAKAZ
WYPRZEDZANIA
SAMOCHODÓW
OSOBOWYCH**



**PIERWSZEŃSTWO DLA
NADJEŹDŹAJĄCYCH Z
PRZECIWKI**

Animacje manewrów



Skrzyżowanie



Rondo i wiadukt



Zmiana pasu lub kierunku



Zawracanie na skrzyżowaniu

Omijanie

***To przemieszczanie się pojazdu
obok nie poruszającego się
uczestnika ruchu lub przeszkody.***

Wyprzedzanie

To przemieszczanie się pojazdu obok uczestnika ruchu poruszającego się w tym samym kierunku.

Wymijanie

To przemieszczanie się pojazdu obok uczestnika ruchu poruszającego się w przeciwnym kierunku.

Zawracanie

***Zmiana kierunku jazdy w przeciwną
stronę***

Włączanie się do ruchu

Włączenie się do ruchu to rozpoczęcie jazdy po wcześniejszym postoju lub zatrzymaniu się, nie wynikające z warunków lub z przepisów ruchu drogowego.

Zatrzymanie pojazdu

To unieruchomienie go wynikające z przepisów ruchu drogowego lub trwające do 1 min.

Postój pojazdu

***To unieruchomienie pojazdu
niewynikające z przepisów ruchu
drogowego i trwające ponad 1 min.***

Skręt w prawo

***Wjazd pojazdu na drogę, która
odchodzi na prawą stronę.***

Skręt w lewo

***Wjazd pojazdu na drogę, która
odchodzi na lewą stronę.***

Dziękujemy za uwagę.

