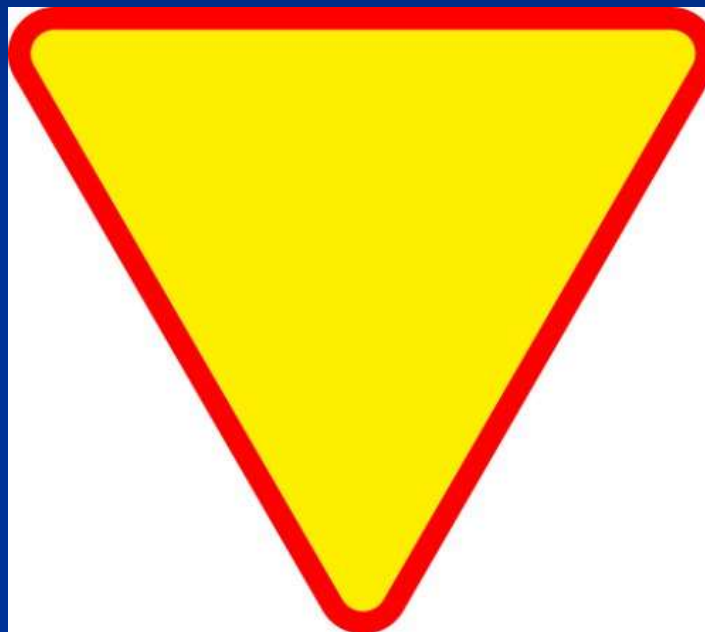


# Skrzyżowania drogowe

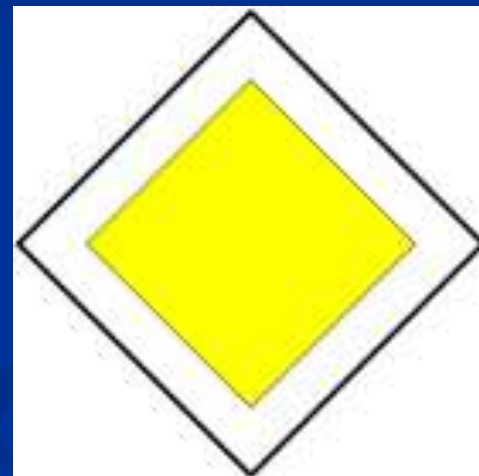
- Znak :

Ustąp pierwszeństwa przejazdu

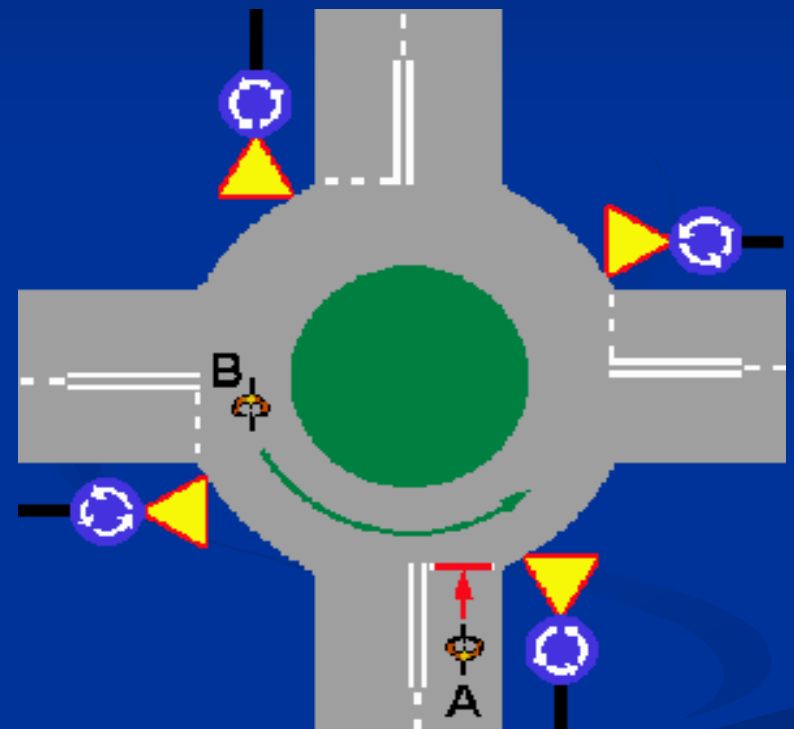


■ Znak:

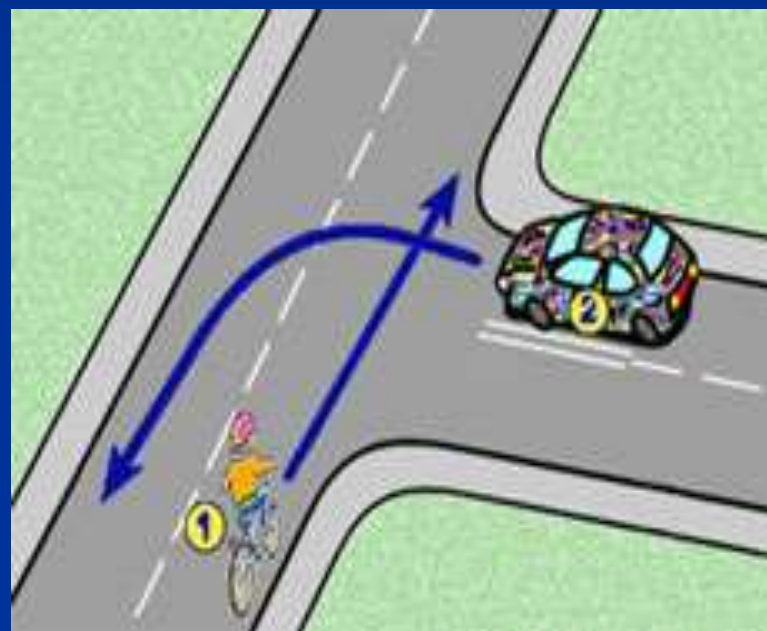
Droga z pierwszeństwem  
przejazdu



Pojazd B pojedzie pierwszy zaś po nim  
pojazd z literą A

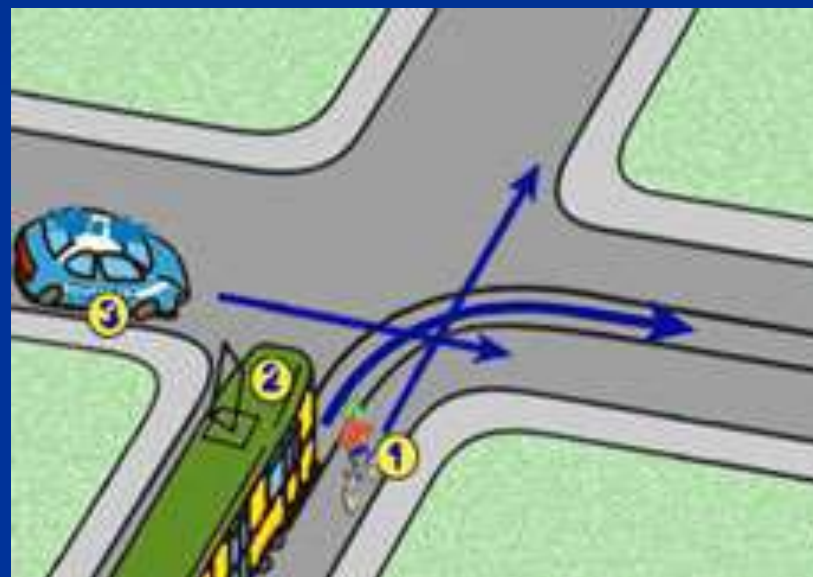


- W tym przykładzie pierwszy pojedzie pojazd 2 , później 1

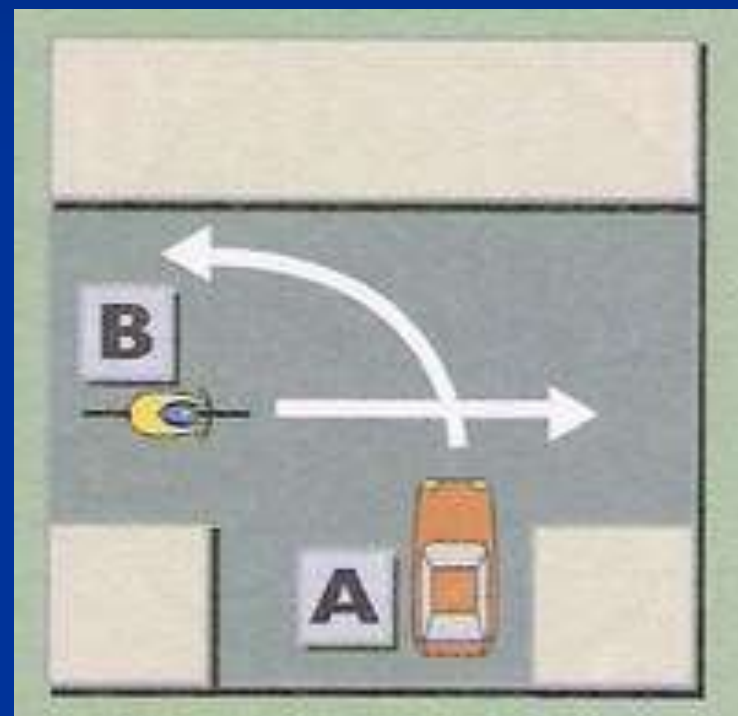


## Pojazdowi uprzywilejowanemu będącemu w akcji:

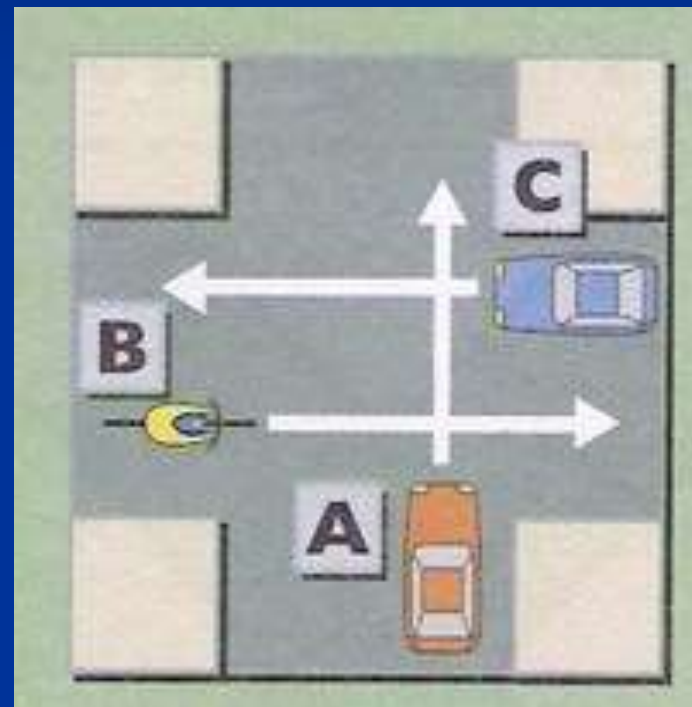
- Pierwszy pojedzie pojazd 3  
następnie pojazd z nr 2 a na końcu  
rowerzysta z nr 1



- Pojazd z literą A pojedzie pierwszy po nim rowerzysta B

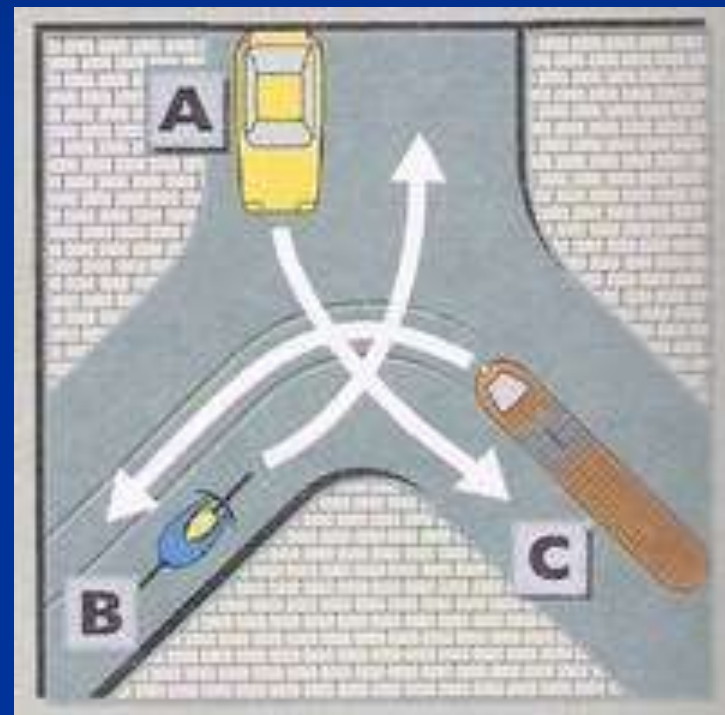


- Na tym skrzyżowaniu pierwszy pojedzie pojazd C, pojazd A ruszy jako drugi, a na końcu rowerzysta oznaczony literą B

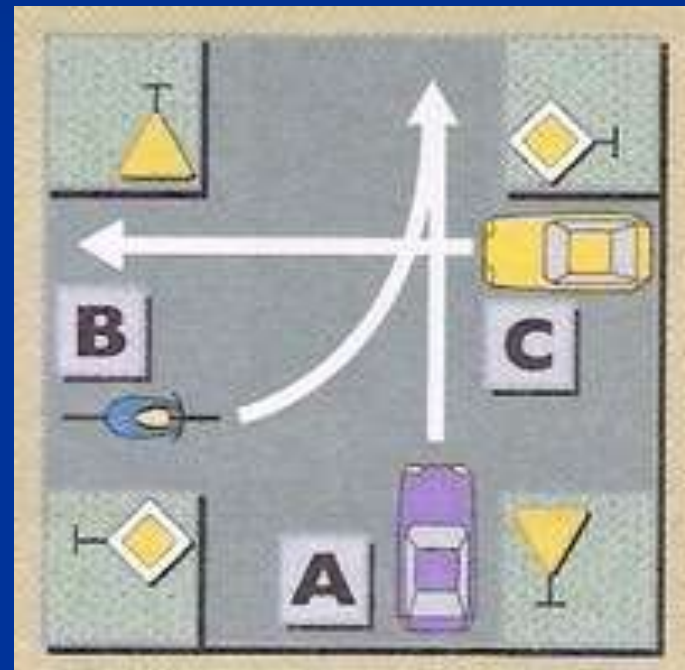




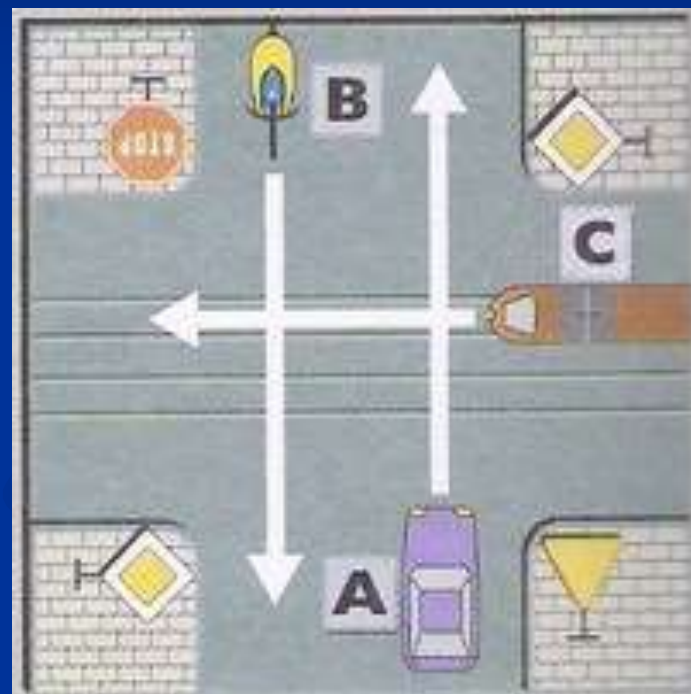
- Czyli pojazd C przejeżdża jako pierwszy. Następnie pojedzie pojazd B, gdyż jest z prawej strony względem pojazdu A.



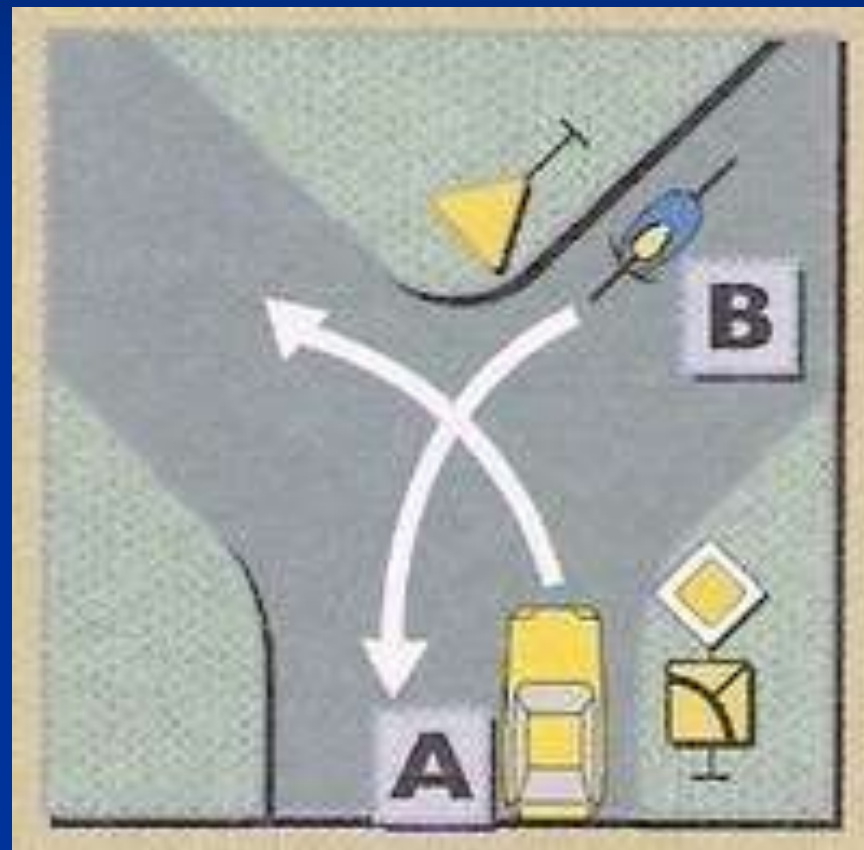
- Jako pierwszy pojedzie pojazd C  
następnie B , a na końcu pojazd A



Na tym przykładzie pierwszy pojedzie pojazd szynowy C następnie równocześnie pojazdy A oraz B i fakt , że pojazd B musi zatrzymać się przed znakiem „STOP”



- Pierwszy pojedzie pojazd A , a następnie pojazd B



- Jako pierwszy na rondo wjedzie rowerzysta B, a następnie pojazd A



Dziękuję za obejrzenie prezentacji